

Bausatz bestehend aus:


2x Anschlussprofil

2x Gitterelement




Montage-Set

(im Lieferumfang enthalten)

- 16x Linsenflanschschraube M6 x 8 /  Gr. 4

- 16x Nutenstein

- 16x Flachkopf-Blehschraube 4,8 x 16 /  Gr. PH2

Das Anschlussprofil des Sichtschutz-Systems ist:

> besonders geeignet für Gabionen

BEACHTE:

Bei der Fixierung der Sichtschutz-Elemente durch Pfostenträger mit Schraubplatte empfehlen wir dringend die „Massiv-Ausführung“ der Pfostenträger.

Sichtschutz-Ausführungen

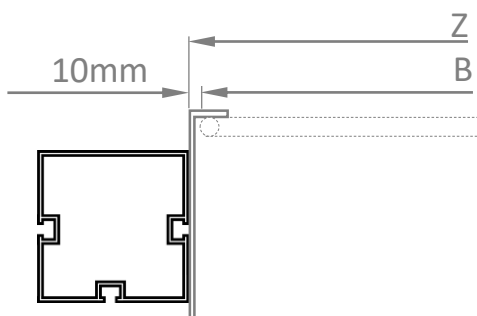
Das Anschlussprofil eignet sich insbesondere für Gabionen mit Tiefe 15cm



BEACHTE: die maximal zulässige Füllmenge beträgt 450kg je Element!

Vorbereitung

Bevor Sie beginnen beachten Sie unbedingt die Hinweise zur Planung und zur Ausführung in der Anleitung „Sichtschutz-System / PLANUNGS- UND MONTAGEINFORMATIONEN“

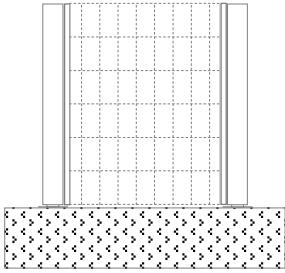


Das lichte Maß (Z) zwischen den Multi-Pfosten errechnet sich wie folgt:

Lichtes Maß (Z) = Breite Gitter-Element (B) + 20mm

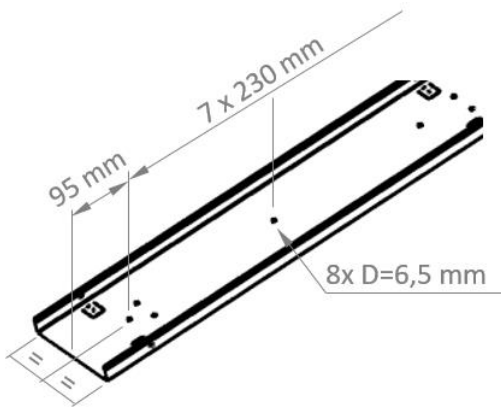
HINWEISE: Beachten Sie die örtlichen Bauvorschriften und die allgemeinen Regeln der Technik.
Das Sichtschutz-System dient nicht zur Absturzsicherung und ist baurechtlich hierfür nicht zugelassen!

Schritt-für-Schritt-Montage



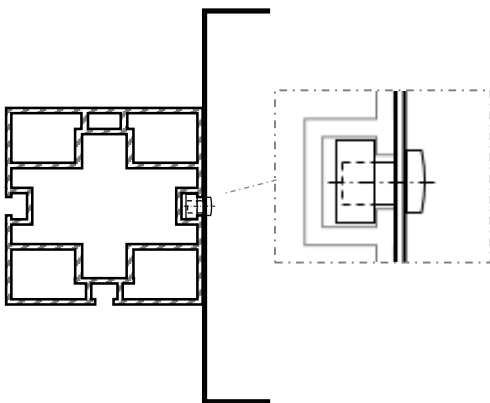
Das Anschlussprofil ist abgestimmt auf Sichtschutz-Elemente der max. Höhe H = 180cm.

Die Gitter der Gabione müssen nach der Montage auf dem Boden aufsitzen!



Vorbereitung:

Bohren Sie am Anschlussprofil jeweils 8x mit D=6,5mm mittig zum Profil



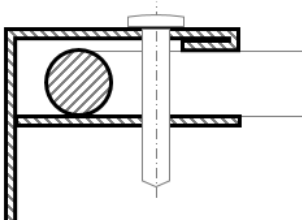
Anbau an Multi-Pfosten Square:

Schrauben Sie an den jeweils 8x neuen Bohrungen des Anschlussprofils die Schrauben in die Nutensteine halb ein. Führen Sie das so vormontierte Anschlussprofil mit den Nutensteinen in die T-Nut ein und ziehen Sie Schrauben fest an.

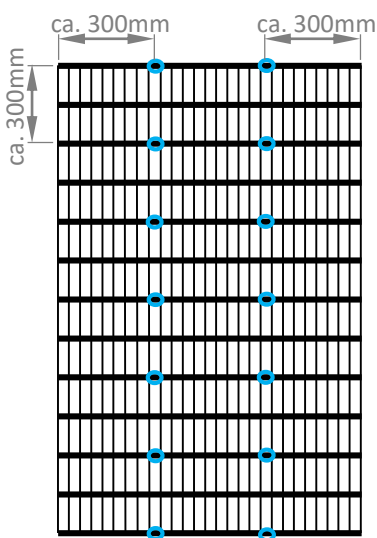


Biegen Sie die am Anschlussprofil die Laschen zur Montage der Gitter auf.

HINWEISE: Beachten Sie die örtlichen Bauvorschriften und die allgemeinen Regeln der Technik.
Das Sichtschutz-System dient nicht zur Absturzsicherung und ist baurechtlich hierfür nicht zugelassen!



Setzen Sie das Gitter jeweils zwischen die Lasche und den Schenkel des Anschlussprofils.
Sichern Sie das Gitter mit den Blehschrauben gegen Herausrutschen.



Verbinden Sie die Gitter gemäß dem gezeigten Abstandsschema mit Abstandhaken (14 Stück bei Gabione 90 x 180cm).



Befüllen Sie die Gabione mit Steinen (ca. 450 kg).
Achten Sie von Anfang an auf eine gleichmäßige Füllung.
Gitter etwas überfüllen, da die Steine mit der Zeit noch absacken.

HINWEISE: Beachten Sie die örtlichen Bauvorschriften und die allgemeinen Regeln der Technik.
Das Sichtschutz-System dient nicht zur Absturzsicherung und ist baurechtlich hierfür nicht zugelassen!